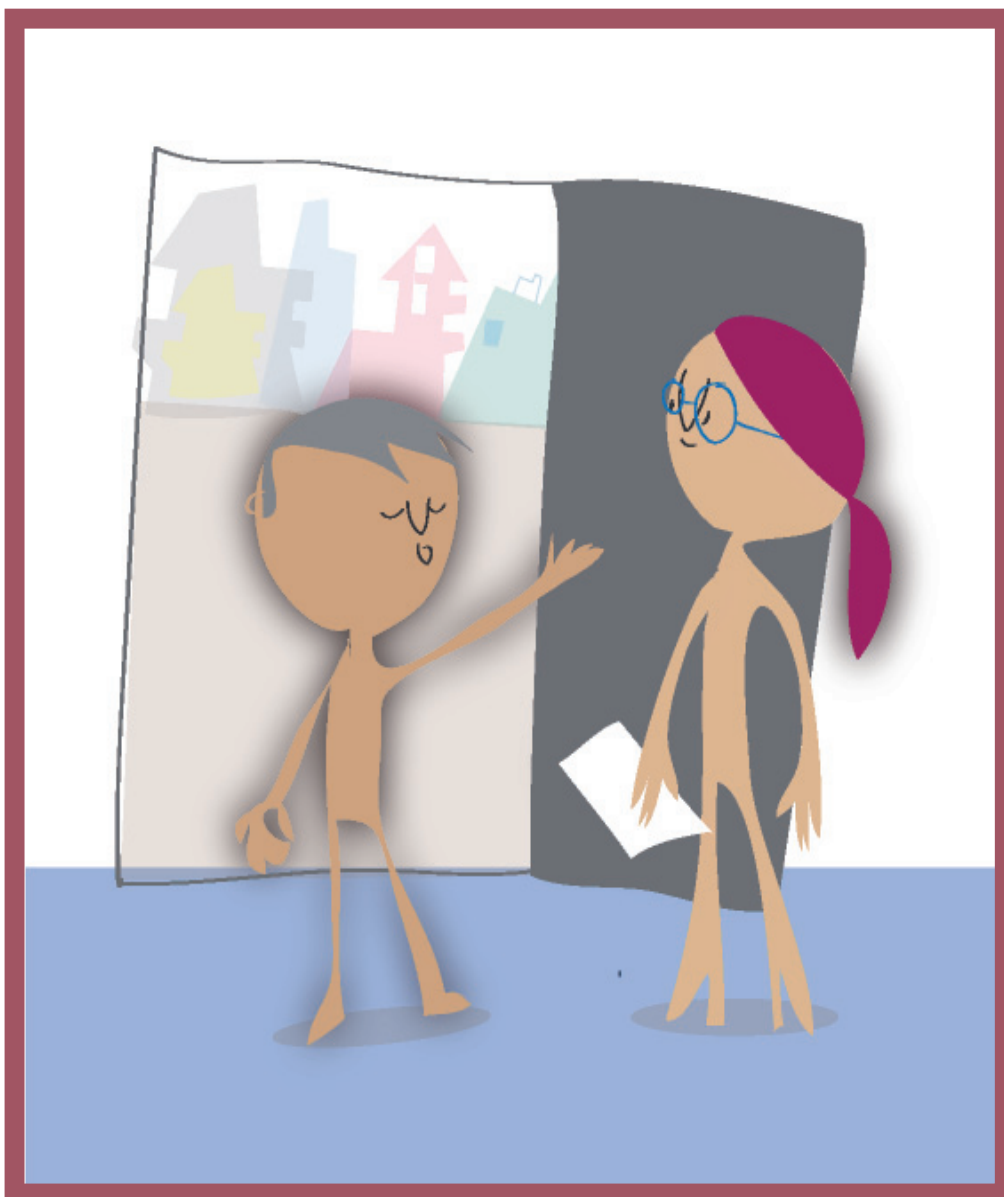


3.

gida

Zentrora iristea





Logotipo honek identifikatzen ditu irakurketa zailtasunak dituzten pertsonentzako IFLAren (International Federation of Library Associations and Institutions) eta Inclusion Europen irizpideak jarraitzen dituzten materialak.

Araba, 2023

“Gaixotasun mentala duten pertsonentzako Arabako Lurralde Historikoko eguneko egoitza arretako zentroyen eta zentro okupazionalen estatutua”ren “Xedapen orokorrak”eko I. Tituluaren irakurketa errazeko egokitzapena, Irakurketa Errazari buruzko UNE 153101:2018 EX arauaren arabera.

Edizioa

Arabako Foru Aldundia

IE egokitzapena

Lectura Fácil Euskadi-Irakurketa Erraza

Diseinua eta maketazioa

Mercedes Corretge Arrastia

Ilustraciones de portada: © M. Corretge

Irudiak

Noun Project: Free Icons-eko ikonoak

Balioztatzea

EAEko liburutegi publikoetako

irakurketa errazeko taldeen erabiltzaileak.

LG:xxxxx

Aurkibidea

Zertarako balio du estatutu honek?	4
Zentrora iristea	5
Egokitzeko aldia	7
Egonaldia zentroan	8
Zentroko araudia	9
Legeak	10



Zertarako balio du estatutu honek?

Estatutua legezko dokumentua da eta elkarte, zentro edo edozein erakunderen funtzionamendu arauak jasotzen ditu.

Estatutu honetan agertzen dira Arabako Foru Aldundiko gizarte zerbitzuetako gaixotasun mentala duten pertsonentzako Oinarrizko Arretarako Zentroetako erabiltzaileek eta profesionalak bete behar dituzten arauak.

Zehazki, azaltzen dira gaixotasun mentala duten pertsonentzako eguneko zentroen, zentro okupazionalen eta egoitzen eskubideak, betebeharrak, antolamendu eta funtzionamendu arauak.

Arabako Foru Aldundiak **5 gida** egin ditu estatutu hau azaltzeko.

Gidak honako hauek dira:

- 1. gida.** Gaixotasun mentala duten pertsonentzako zentro motak
- 2. gida.** Erabiltzaileen eta profesionalen eskubideak eta betebeharrak
- 3. gida.** Gaixotasun mentala duten pertsonen inklusioa zentroetan
- 4. gida.** Zentroen antolamendua eta funtzionamendua
- 5. gida.** Ordezkariek hautatzea

Hau **3.** gida da.

Gida honetan azaltzen dira erabiltzailea zentrora iristean prozesua nolakoa den eta zer arau bete behar dituen zerbitzuak erabiltzeko.



Zentrora iristea

Gizarte Ongizaterako Foru Erakundeak norbaiti gaixotasun mentala duten pertsonentzako zentro batean plaza bat ematen dionean, hauek dira zentroan sartzeko ematen diren urratsak:

- Pertsona zentrora bisita egitera joan daiteke sartu baino lehen.
- Plaza onartu ondoren, dagokion zentrora joan behar da esan dioten egunean. Zentroaren izena, sartzeko eguna eta ordua idatzita daude zentroko onarpenaren berri emateko pertsonak jasotzen duen dokumentuan.
- Pertsona ezin bada egun horretan joan, zentrora deitu eta arrazoia justifikatu beharko du beste hitzordu bat eman diezaioten.

Ez badu egiten, plaza galdu dezake.

- Pertsona zentroan dagoenean, zentro horretako arauak onartu behar ditu, eta zerbitzu horrengatik dagokion eta legeak ezartzen duen dirua ordaindu behar du.
- Egoitza batean sartzen diren pertsonak bertan **erroldatu** beharko dira.
- Erabiltzaile guztiek eta haien ordezkariak jasoko dute Estatutu honen eta zentroaren funtzionamendu-arauak jasotzen dituen dokumentuaren kopia bat.

Erroldatu.

Pertsona bat non bizi den jakinaraztea erregistro ofizialean, Administrazioari jakinarazteko.

- Zentroko arduradunak familiarekin edo gertuko pertsonarekin harremanetan jarriko dira gaixotasun mentala duen pertsonak erabakiak hartzeko sostengua behar duela uste dutenean.

Sostengatzaile gisa hautatzen den pertsonak erabakiak hartzen lagunduko dio eta egiaztatuko du haren eskubideak betetzen direla.

Zentroko arduradunek jakinaraziko diote Gizarte Ongizaterako Foru Erakundeari sostengua behar duen gaixotasun mentala duen pertsonak familiarik edo konfiantzazko pertsonarik ez duen kasuetan.

Gizarte Ongizaterako Foru Erakundeak egoera bakoitza aztertuko du eta beharrezkoak diren neurriak hartuko ditu.



Egokitzeko aldia

Pertsona bakoitzarentzat zentrora egokitzeko denbora gehienez 3 hilabetekoa izan daiteke.

Denbora horretan, erabiltzaile guztiek behar dituzten euskarri teknikoak izango dituzte.

Erabiltzaileak Gizarte Ongizaterako Foru Erakundeari eska diezaioke bere kasua berrikusteko egokitzeko aldian ez bada zentrora ondo egokitzen. Zentroko arduradunek ere eska dezakete kasua berrikusteko.

Kasu bakoitza erabiltzailearekin egindako elkarrizketa baten bidez berrikusiko da. Elkarrizketan ere izango dira erabiltzailearen erreferentziazko profesionala eta sostengurako pertsona, behar izanez gero.

Elkarrizketaren ondoren, Gizarte Ongizaterako Foru Erakundeak kasua ebaluatu, erabaki bat hartu eta txosten bat idatziko du. Txostena erabiltzaileari emango zaio gehienez 15 eguneko epean. Ez badago ados, erabiltzaileak erreklamazioa egin dezake erabaki horren aurka.

Azkenik, Gizarte Ongizaterako Foru Erakundeak erreklamazioak aztertu eta ebaluatuko ditu eta erabaki bat hartuko du.

Erabakia 3 hauetako bat izan daiteke:

- Pertsonak zentroan jarrai dezake.
- Pertsona beste zentro batera joan behar da.
- Pertsonak erabiltzaile izateari uzten dio, ez dituelako zentro batean ere egoteko ezaugarriak betetzen.

Erabakia pertsonak zentroz aldatu behar duela denean, aldaketa hilabete bat pasa baino lehen egingo da.



Egonaldia zentroan

Gaixotasun mentala duen pertsona bakoitza zentroan egon daiteke denbora jakin baterako edo mugarik gabe, kasuaren arabera.

Aldi baterako baja izan daiteke ere. Orduan pertsonak ezin du zentrora joan kuota ordaindu ez duelako edo ez dituelako beharrezko dokumentuak eman.

Kasu horietan, legeak adierazten du pertsona zentrora noiz itzul daitekeen arazoa konpondu ondoren





Zentroko araudia

Eguneko zentro, zentro okupazional eta egoitza guztiek funtzionamenduko araei buruzko dokumentu bat izango dute.

Dokumentuan informazio hau jasotzen da:

■ Zentroko oinarrizko datuak.

Non dago, zein helburu ditu, zer zerbitzu ematen dira, zenbat pertsona har ditzake, zer jarduera egiten dira, profesional-taldea nork osatzen du, eta zein dira jatorduak.

■ Zentroan egoteko baldintzak.

Erabiltzaileen eta profesionalen eskubideak eta betebeharrak, egokitzeko aldia, kuota ordaintzeko modua eta erabiltzailea zentrotik kanporatzeko zergatiak.

■ Zentroan parte-hartzea..

Talde-jardueretan parte hartzeko moduak, proposamenak eta kontsultak nola egin eta kexak eta erreklamazioak nola aurkeztu.

■ Funtzionamendu eta elkarbizitzako arauak.

Arau orokorrak, segurtasun neurriak, jangelaren eta logelen erabilera, osasunari lotutako neurriak, irteeren eta bisiten arauak eta pertsonalarekin harremanak.

Zentroko alderdiak eta oinarrizko arauak esku-orri informatibo batean jasoko dira. Esku-orri hori hizkera argi eta ulergarrian idatzita egongo da.



Legeak

Atal honetan daude gida honekin zerikusia duten Euskal Autonomia Erkidegoko lege garrantzitsuenak.

Ez dira irakurri behar gida ulertzeko eta ez daude Irakurketa Errazean. Baina informazio gehiago izateko begira ditzakezu.

■ 36/2014 Foru Dekretua, Oinarrizko Arreta Zentroetan gaixotasun mentala duten pertsonak baloratzeari, premiei, betekizunei, sartzeko ordenari eta lekualdatzeko prozedurari buruzkoa.

■ 185/2015 Dekretua, urriaren 6koa, Gizarte Zerbitzuen Euskal Sistemaren prestazio eta zerbitzuen zorroari buruzkoa.