

JESUSEN IZEN EZTIAREN ERRETAULA. Gasteizko Santa Maria katedrala

RETABLO DEL DULCE NOMBRE DE JESÚS. Catedral de Santa María



Objektua ■ Objeto
Erretaula zur urreztatu eta polikromatuz
Retablo en madera dorado y policromado

Jatorria ■ Procedencia
Anberes
Amberes

Kronologia ■ Cronología
1558

Descripción

Retablo flamenco manierista, realizado en madera dorada y policromada, compuesto por pinturas sobre tabla, relieves y un rico conjunto decorativo en la mazonería. En los relieves se representan escenas de la infancia de Jesús y de la vida de la Virgen, mientras que en las tablas policromadas se representa el ciclo de San Joaquín y Santa Ana.

Azalpena

Erretaula manierista flandiarra da, zur urreztatu eta polikromatuz egina, eta mazoneria ohol gaineko pinturez, erliebez eta dekorazio multzo aberatsaz osatua dago. Erliebeetan Jesusen haurtzaroko eszenak eta Ama Birjinaren bizitzarenak irudikatuta daude; ohol polikromatuetan, berriz, San Joakim eta Santa Anaren zikloaren irudiak.



Azpiko marrazkia
Dibujo subyacente

Egindako azterlanak

Argazki azterketa.
Erabilitako gaiak, kolore geruzak eta euskarria aztertzea eta identifikatzea.
Azterketa erreflektografikoa, azpiko marrazkia ikustea ahalbidetu duena.
Polikromien azterketa.

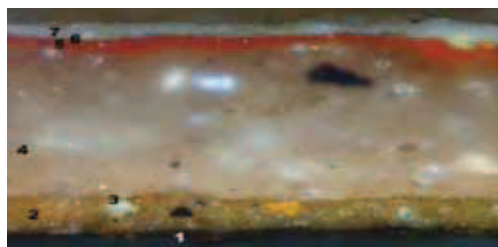
Estudios realizados

Estudio fotográfico.
Análisis e identificación de los materiales empleados, capas de color y soporte.
Estudio reflectográfico que ha permitido ver el dibujo subyacente.
Estudio de las policromías.

Teknikak

Erretaula, harizkizkoa, angeluetan kutxa anitzek mihizatutako eta predelan bermatutako sei kasetoik eratzen dute. Nabarmendu egiten dira artelanean sasoi hartan lanaren jatorria eta kalitatea egiaztatzen zuten markak edo "poissons" delakoak. Marka horiek zizelkatutako bi esku eta gaztelu bat irudikatzen dute.

Olio eta tenpera pinturak erabili dira pintatzeko. Urre kolorekoak urrezko xaflez egin dira, ur-urreztaketa eta urreztatzeko nahastura-berniza teknikak erabiliz. Zilar gardenduak ere aurkitu dira, eta apaintzeko esgrafiatuak eta zurdaki puntako lanak egin dira.



Dibujo Pintura geruzen estratigrafia
Estratigrafía de capas de pintura

Técnicas

El retablo, realizado en madera de roble, está formado por seis casetones ensamblados en sus ángulos por cajas múltiples y apoyados sobre la predela. Destaca en el conjunto la presencia de marcas o poissons, que acreditaban en la época la procedencia y calidad de la obra. Estas marcas representan dos manos y un castillo tallados.

Las técnicas pictóricas empleadas son la pintura al aceite y temple. Los dorados están realizados principalmente con lámina de oro, aplicados al agua y al mixtión. También se han encontrado platas corladas y como técnica decorativa han realizado esgrafitados y trabajos a punta de pincel.

Kontserbazio egoera eta lehenago egin diren esku-hartzeak

Erretaula egoera txarrean zegoen. Erretaula honek bigarren zatiko irudikapenak galduta ditu, Ama Birjinaren Ikustaldiarena eta Esposatzearena, bai eta kasetoietako beheko aldeko apaingarriak ere. Mazonerian bazeuden pieza asko itsatsi gabe eta zurezko osagai batzuk finkatu gabe.

Pintura geruzak kolorea eta prestakina kenduta zituen eta urre kolorea janda, bai eta polikromia ere lekuren batean. Berniz geruza oxidatuta zegoen eta, ondorioz, ez zen artelanaren kromatismoa antzematen. Halaber, geruza horren gainean argizari hondarrak eta garbiketa produktuenak zeuden.

Lanei esker, mendeetan zehar artelanean egindako esku-hartzeak eta aldaketak antzeman ahal izan dira. Esku hartzeak askotariko kalitatezkoak izan dira, esate baterako, behin eta berriro erreztatu dute edota zenbait irudi pintzelaz margotu dituzte, bai eta birpintatu ere. Honako hauek izan dira aldaketa nagusiak: alboetako baten polikromatua, katedralean bertan lekuz aldatu izanaren ondorioz, XVII. mendean, eta erretaulako ateak kendu izana. Beste esku hartze bat izan zen Pedro Valdivieso eskultoreari egindako enkargua eta, beraz, hark egindako lana: Zirkunzizioaren eta Tenpluko aurkezpenaren kasetoietan falta ziren bi buruak. Gaur egun bakarra dago.

Tratamendua

- Zurezko gaiak finkatzea.
- Bolumena berregitea.
- Polikromia finkatzea.
- Babes geruza, anean uneko pintaketak eta argizariak kentzea.
- Hutsuneak itzuratzea.
- Hutsak koloreztatzea, teknika bereizgarriak erabiliz, erretaulak ikus-batasuna izan dezan.
- Azala babestea, lana egiten erabilitako teknika bakoitzaren dirdira gradua errespetatuz.
- Gai metalikoen oxidoa inhibitzea.

Lan hau, Aldundia-Apezpikutzak bitariko batzordearen hitzarmenaren bitartez zaharberritu da.



Estado de conservación e intervenciones anteriores

a obra presentaba mal estado de conservación. Este retablo ha perdido las representaciones del segundo cuerpo que corresponden a la Visitación y Desposorios de la Virgen, así como las decoraciones que cerraban la zona inferior de los casetones. La mazonería tenía numerosas piezas con falta de adhesión y anclaje de algunos elementos de madera.

La capa pictórica presentaba levantamientos de color y preparación, así como desgastes de la lámina de oro y puntualmente de la policromía. Destacaba la oxidación de la capa de barniz, que impedía apreciar el cromatismo de la obra. Además, sobre este estrato existían restos de cera de las velas y productos de limpieza.

Los estudios nos han ayudado a poder identificar las intervenciones y modificaciones llevadas a cabo en la obra a lo largo de los siglos. Estas intervenciones han sido de diferente calidad, desde redorados a motivos realizados a punta de pincel y repintes. Las principales modificaciones han sido: el policromado de uno de sus laterales, originado por un cambio de ubicación dentro de la propia catedral, actuación realizada en el siglo XVII y la eliminación de las puertas del retablo. Otra intervención corresponde al encargo y realización del escultor Pedro de Valdivieso de dos cabezas que faltaban en los casetones de La circuncisión y La presentación en el templo, de las cuales se conserva en la actualidad una.

Tratamiento

- Fijación de elementos de madera.
- Reconstrucción del volumen.
- Fijación de policromía.
- Eliminación de la capa de protección, repintes puntuales y ceras.
- Estucado de lagunas.
- Reintegración cromática empleando técnicas discernibles, con el fin de dar unidad visual al conjunto.
- Protección de la superficie, respetando el grado de brillo de cada una de las técnicas en la obra.
- Inhibición del óxido de los elementos metálicos.

La obra ha sido restaurada a través del convenio de la Comisión Mixta Diputación Obispado.