



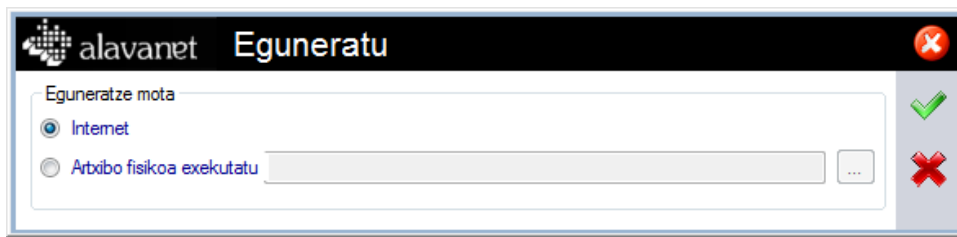
Laguntza programa – Zerga ereduak PROGRAMA EGUNERATZEA

EZ baduzu Interneteko konexiorik

Konexioa duen ekipo batetik Zerga Ereduak eguneratzeko programa jaitsi eta zure ekipoan kopiatu beharko duzu gailu aldagarri bat erabilita (Pen Drive edo CD-a) . Horretarako, konektatu www.araba.eus web orrira eta sartu Zerga Ereduak jaisteko orrira.

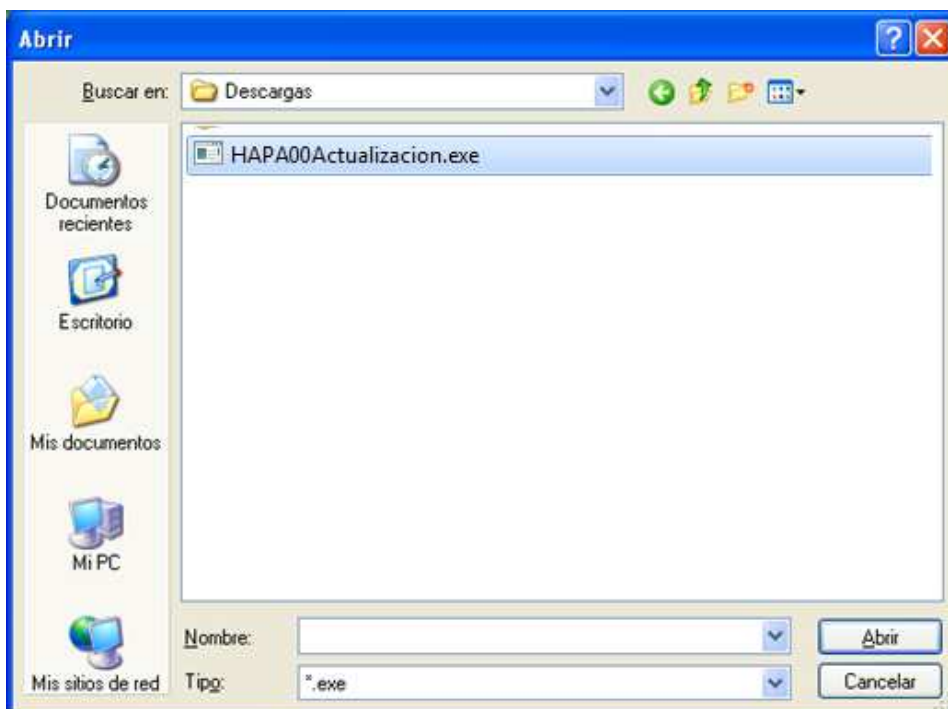
GARRANTZITSUA: EZ duzu fitxategia jaitsi behar Zerga Ereduak aplikazioa dagoen direktorio berera (besterik adierazi ezean C:\Modelos Fiscales).

Jaitsi ondoren, sakatu aplikazioko “Eguneratu” botoian eta hautatu “Artxibo fisikoa exekutatu” (1. irudia)



(1. irudia).

Hautatu eguneratze programa gorde duzun bide-izena, "Ireki" botoiari sakatuta. (2. irudia).



(2. irudia).



Sakatu "Onartu" eta laguntza programa itxiko da. Ondoren, pantaila bat irekiko da eguneratze prozesua egiten ari dela esanez (3. irudia). Itxaron prozesua bukatu arte (minutu batzuk behar ditu) eta aplikazioa automatikoki irekiko da, eta erabiltzen jarraitu ahal izango duzu.



(3. irudia).

BADUZU Interneteko konexioa

Sakatu aplikazioko "Eguneratu" botoiari edo onartu aplikazioak berak laguntza programaren bertsio berria dagoela antzematen duenean bidali ohi duen eguneratze mezua. Hautatu "Internet" aukera (4. irudia) eta sakatu "Onartu" botoiari (berdea)

(4. irudia)

Eguneratzaileren deskarga prozesua hasiko da, eta ondoren, aplikazioaren eguneratzea (3. irudia). Itxaron prozesua bukatu arte (minutu batzuk behar ditu) eta aplikazioa automatikoki irekiko da, eta erabiltzen jarraitu ahal izango duzu.

Zerga Ereduak exekutatzeko baimenak

Zerga Ereduak berme osoz erabili ahal izateko, komeni da baimenak eguneraturik izatea programaren instalazio karpetan, batez ere, eguneratze prozesurako.