



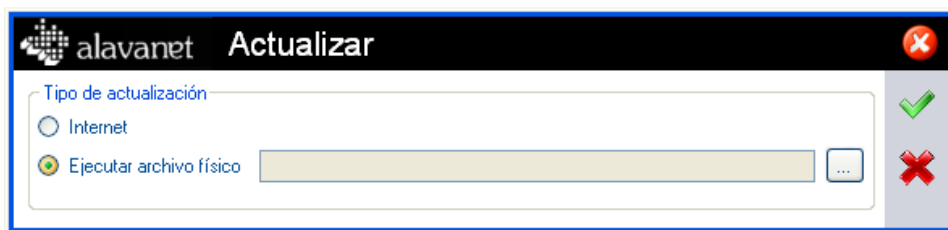
Programa de ayuda – Modelos Fiscales ACTUALIZACIÓN DEL PROGRAMA

NO dispone de conexión a Internet

Deberá descargarse el programa de actualización de Modelos Fiscales desde un equipo que si disponga de conexión y copiarlo en su equipo mediante un dispositivo extraíble (Pen Drive o CD). Para ello deberá conectarse a www.araba.eus y acceder a la página de descarga de Modelos Fiscales.

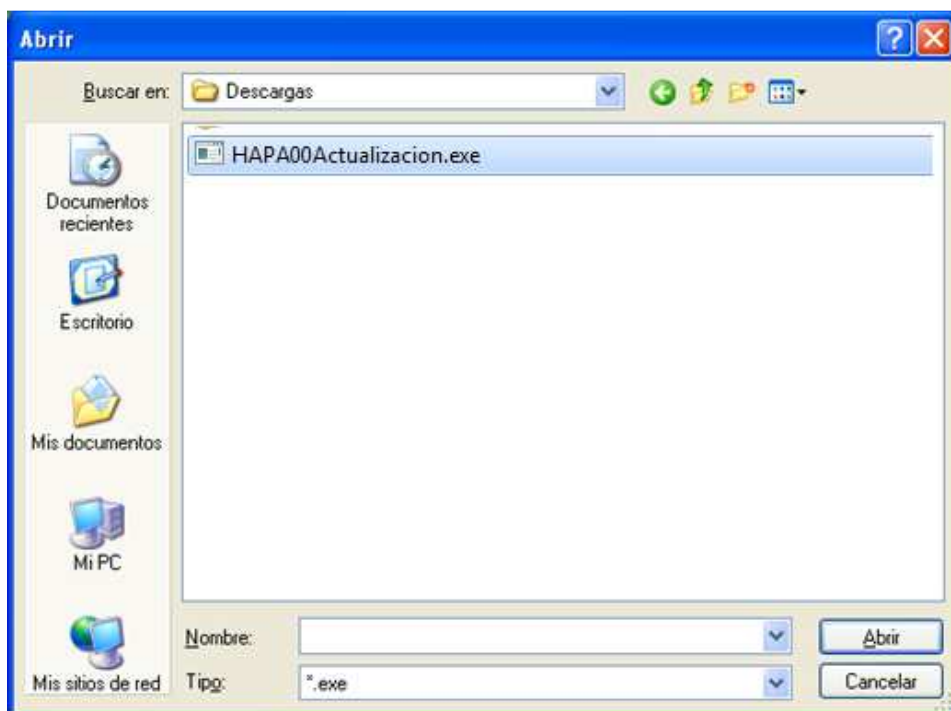
IMPORTANTE: NO se debe descargar el fichero en el mismo directorio donde se encuentra la aplicación de Modelos Fiscales (por defecto C:\Modelos Fiscales).

Una vez descargado, pulse en la aplicación el botón “Actualizar” y seleccione la opción “Ejecutar archivo físico” (Fig. 1)



(Fig. 1)

Seleccione la ruta en la que ha guardado el programa de actualización, pulsando el botón “Abrir”. (Fig. 2)



(Fig. 2)



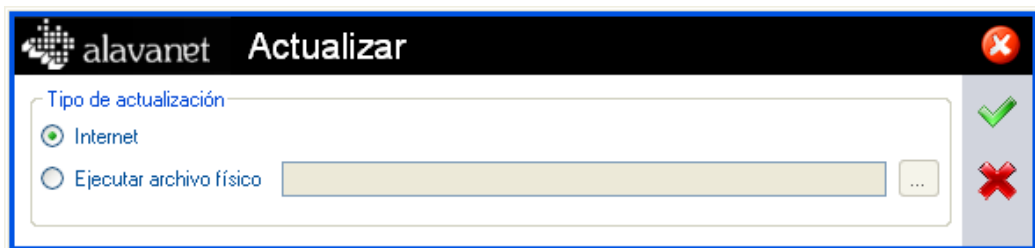
Pulse “Aceptar”, se cerrará el programa de ayuda y se abrirá una pantalla que indica que el proceso de actualización se está realizando (Fig. 3). Espere a que finalice el proceso (puede tardar varios minutos) y la aplicación se abrirá automáticamente y podrá continuar utilizándola.



(Fig. 3)

SÍ dispone de conexión a Internet

Pulse en la aplicación el botón “Actualizar” o acepte el mensaje de actualización que lanza la propia aplicación cuando detecta que existe una nueva versión del programa de ayuda. Seleccione la opción “Internet” (Fig. 4) y pulse el botón ‘Aceptar’ (el verde).



(Fig. 4)

Comenzará el proceso de descarga del actualizador y posteriormente la actualización de la aplicación (Fig. 3). Espere a que finalice el proceso (puede tardar varios minutos) y la aplicación se abrirá automáticamente y podrá continuar utilizándola.



Permisos de ejecución de Modelos Fiscales

Para poder utilizar Modelos Fiscales con garantías, es recomendable que tenga los permisos adecuados sobre la carpeta de instalación del programa, especialmente para el proceso de actualización.