



Arabako Foru Aldundia
Diputación Foral de Álava

www.araba.eus

Ogasun, Finantza eta Aurrekontu Saila
Departamento de Hacienda
Finanzas y Presupuestos

Ogasun Zuzendaritza
Dirección de Hacienda

ERRENTA ETA ONDAREA

Aplikazioa instalatzea



ERRENTA ETA ONDAREA

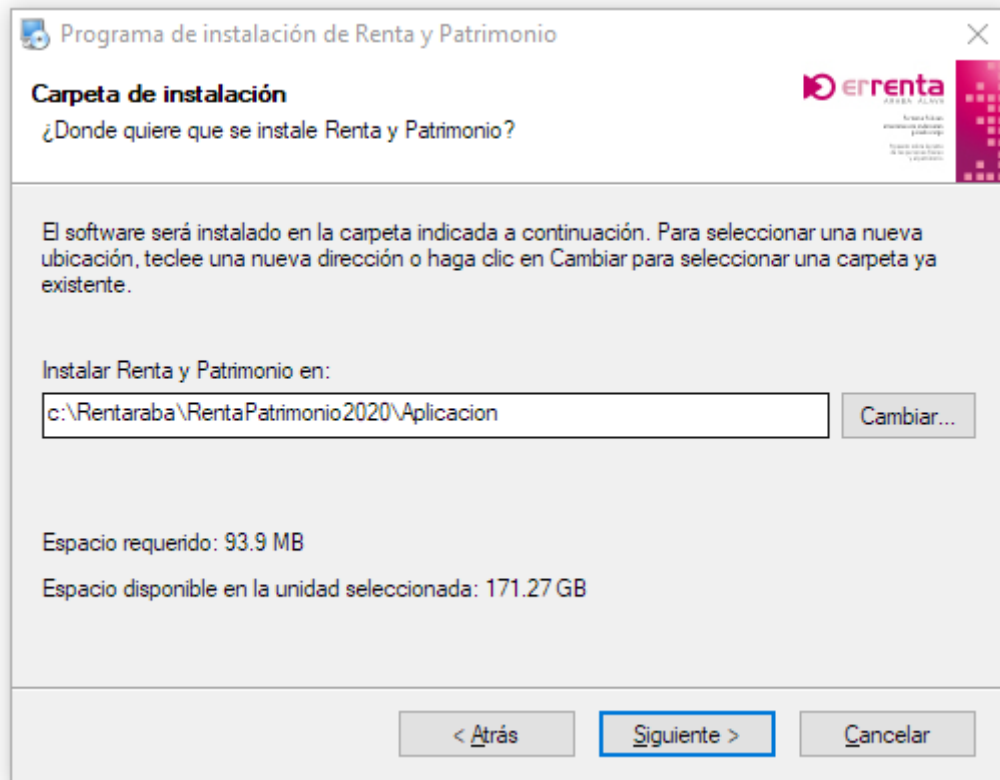
Errenta eta Ondarea 2020 instalatzea

- Deskarga ezazu instalazio programa araba.eus (Ogasuna – Zergak – Errenta/Ondarea).
- Exekutatu InstaladorRentaPatrimonio.exe fitxategia deskargatu duzun direktoriotik.
- Ondoren, Errenta eta Ondarea instalatzeko prozesua hasiko da. Sakatu "Hurrengoa" botoia prozesuak aurrera egin dezan (1. irudia).



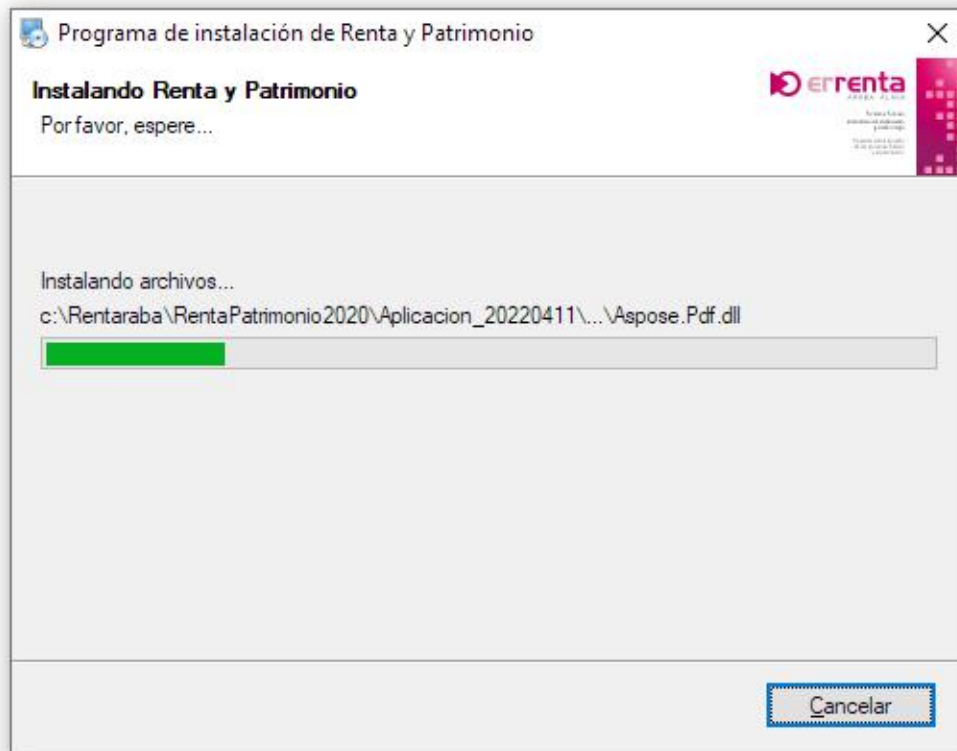
(1. irudia)

- Idatzi Errenta eta Ondarea programa zein direktorio edo karpetan instalatu nahi duzun. Direktorio lehenetsia hau da: C:\Rentaraba\RentaPatrimonio2020\Aplicacion. Aldatu nahi izanez gero, sakatu "aldatu" eta hautatu instalatzeko beste leku bat edo aldatu karpeta testu koadroan. Karpeta hori ez bada existitzen, berez sortuko da. Nahi baduzu, idatzi helmugako direktorioaren izena bide izen edo path osoa emanaz. Ezin da instalaziorik egin unitatearen erroan. Windows Vista eta Windows 7 edukiz gero, instalazioa ezin da hemen egin: C:/programa fitxategiak (2. irudia)



(2. irudia)

- Aurreko urrats horiek egin ondoren, sakatu “Hurrengoa” botoia. instalazioak aurrera egin ahala, leiho honetako progresio barrak aurrera egingo du instalazio prozesua burutu arte (3. irudia)



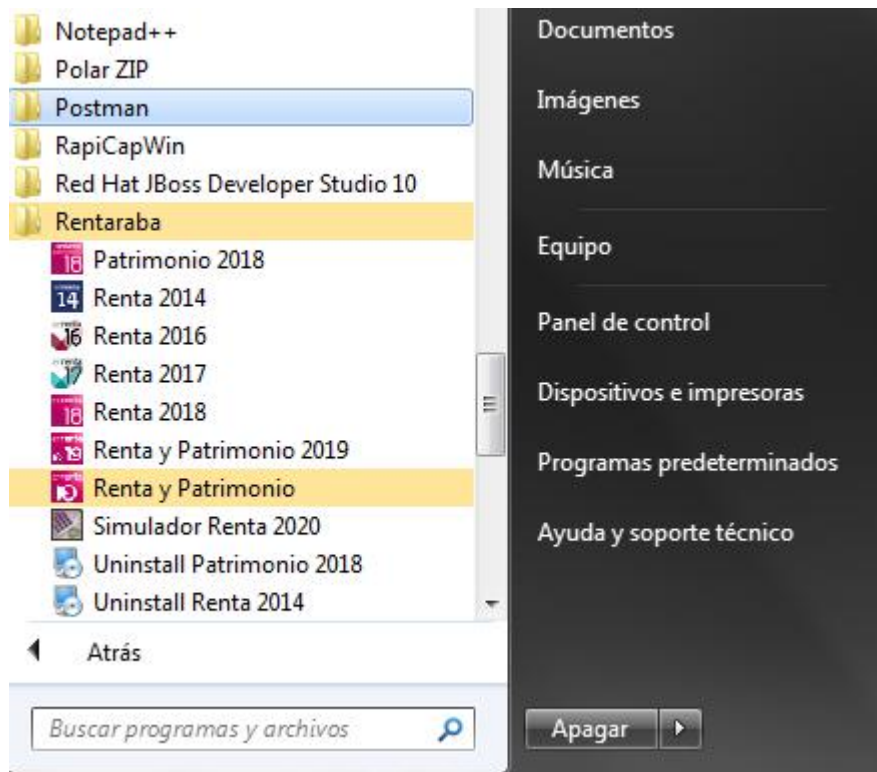
(3. irudia)

- Instalazioa amaitzeko, sakatu “Amaitu” botoia (4. irudia)



(4. irudia)

- Instalazio prozesua amaitutakoan, Errenta eta Ondarea-rako zuzeneko sarbide bat gehituko zaio Windowsko Hasi menuko Rentaraba programa multzoari, eta aplikazioa abiarazteko balioko du (5. irudia).



(5. irudia)

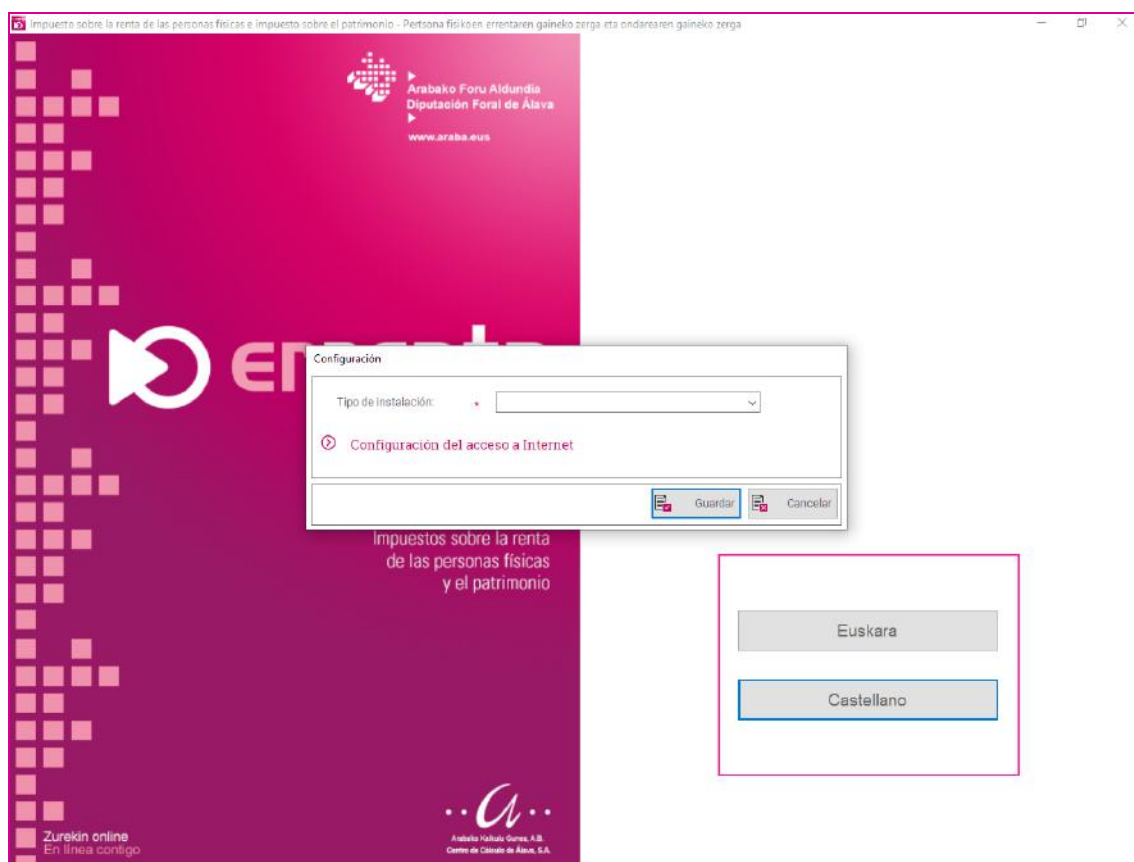
Errenta eta Ondarea aplikazioak behar dituenak

Pantaila bereizmena 1024x768 izan beharko da.

Eskualdeko konfigurazioan, 'Koma' (,) hautatu beharko duzu zenbakien ikur dezimal moduan, eta, zenbakietan milakakoak bereizteko, 'puntu' (.)

Errenta eta Ondarea, hasierako konfigurazioa

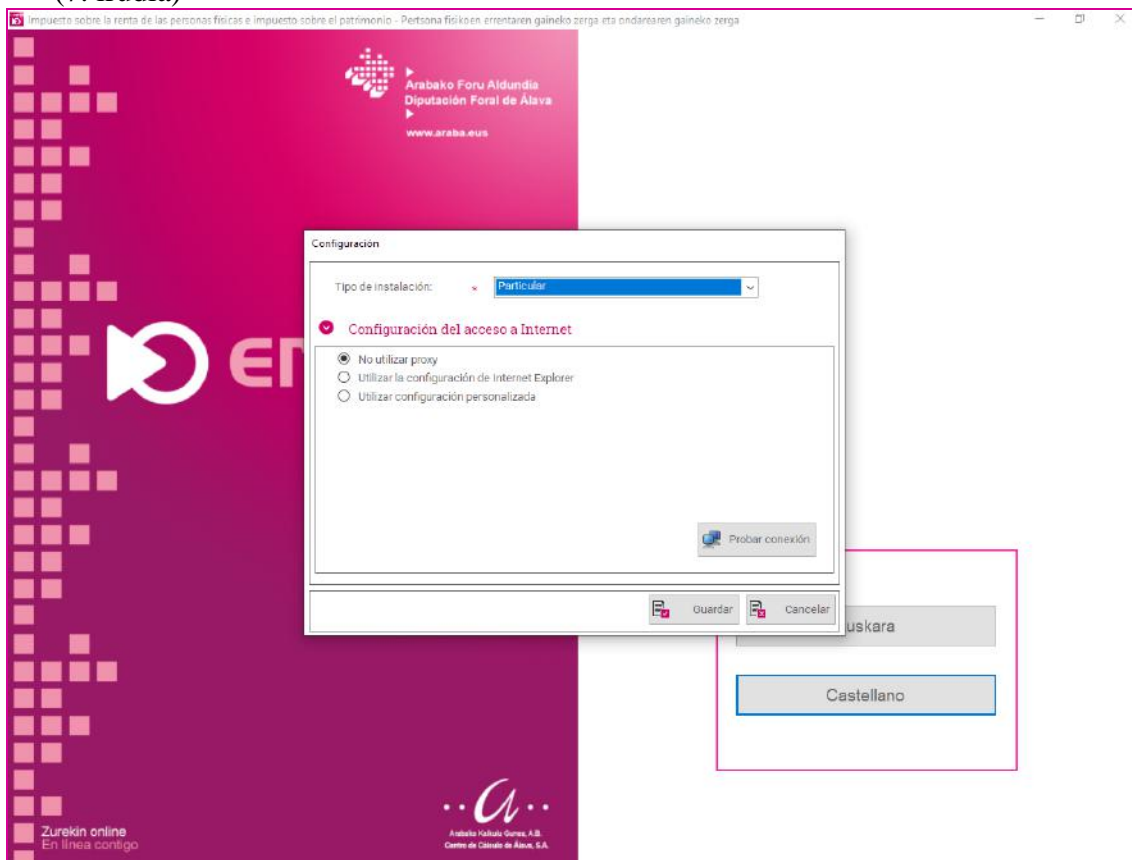
- Errenta eta Ondarea aplikazioa lehenengoz abiaraztean, programaren hasierako konfigurazioaren pantaila aterako da. (6. irudia)



(6. irudia)

Norbanakoa

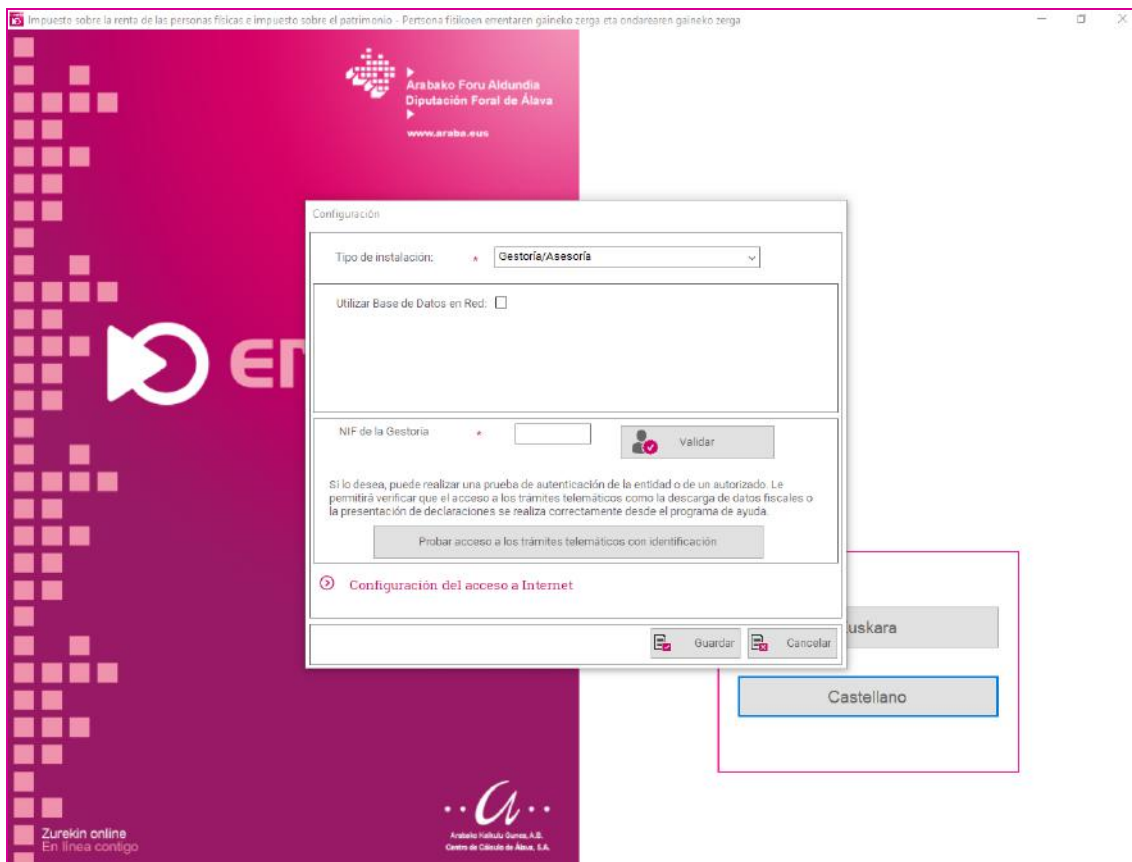
- Norbanakoa bazara, hautatu 'Instalazio mota' 'Partikularra' eta sakatu 'Gorde'. Hemendik aurrera, Errenta eta Ondarea programa erabiltzen hasteko moduan zaude (7. irudia)



(7. irudia)

Gestoria/Aholkularitza

- Aholkularitzako edo gestoriako erabiltzailea bazara, hautatu ‘Instalazio mota’ ‘Gestoria/Aholkularitza’ (8. irudia).



(8. irudia)

Datu basea disko gogor lokalean instalatu nahi baduzu, hautatu 'Ez' 'Sareko Datu-Basea erabili' aukeran, gestoriaren IFZ jarri eta sakatu 'Balidatu'. Balidazioa zuzena bada, sakatu 'Gorde'. (9. irudia).

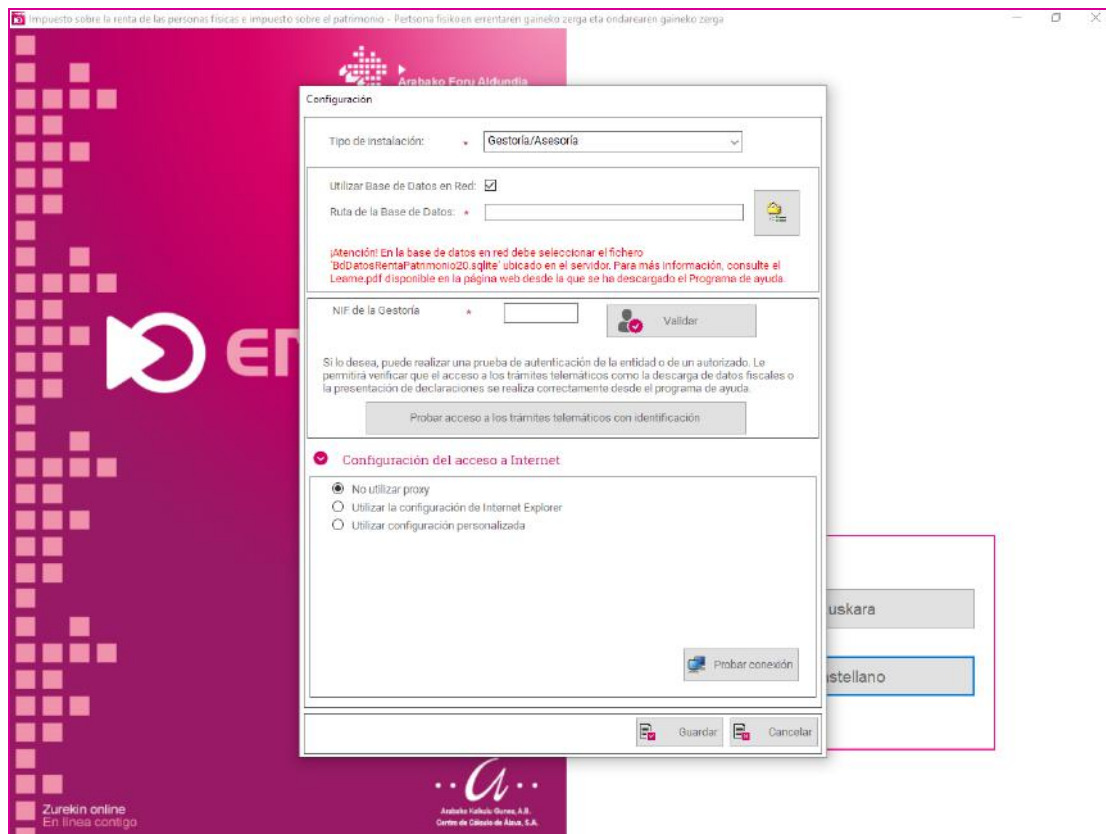
(9. irudia)

Datu basea sarean instalatu nahi baduzu, hautatu 'Bai' 'Sareko Datu-Basea erabili' aukeran, hala zerbitzarian, nola postuetan. Zerbitzarian, adierazi non dagoen kokatuta datu basea PC horretan (adibidez:

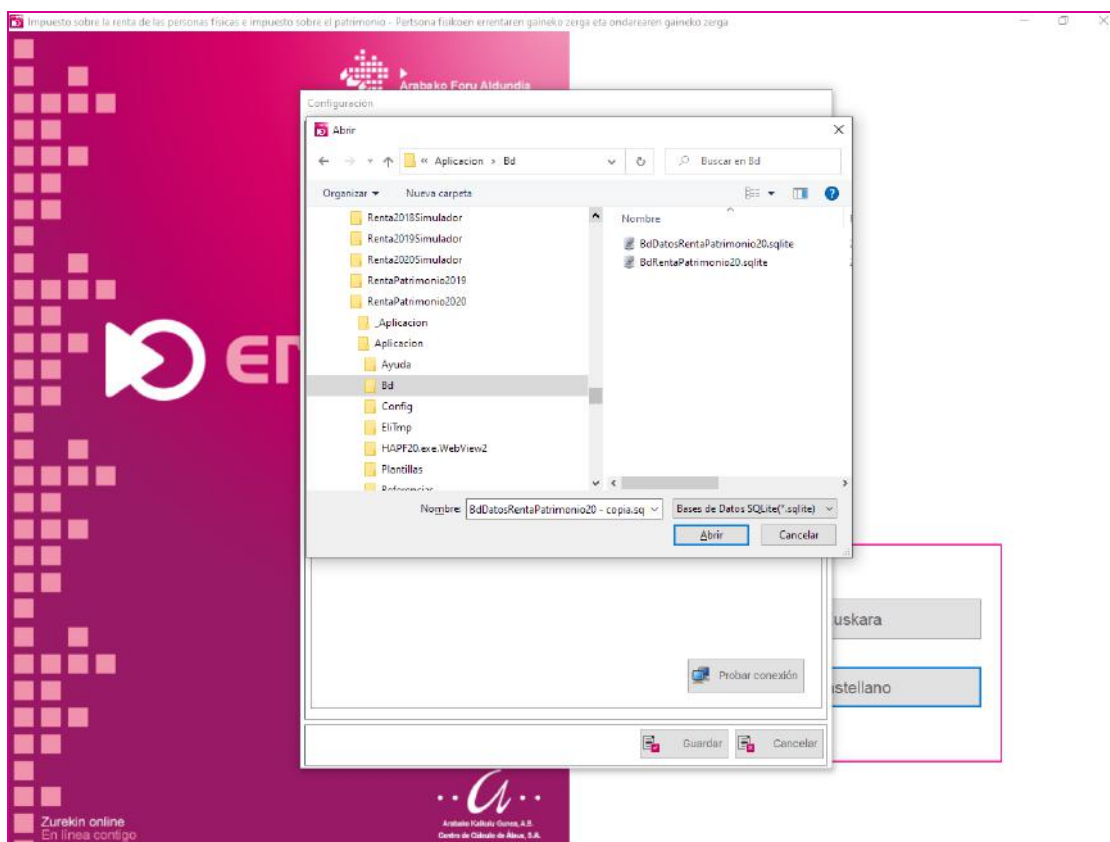
C:\Rentaraba\RentaPatrimonio2020\Aplicacion\Bd\BdDatosRentaPatrimonio20.sqlite)
eta gestoriaren IFZ jarri eta sakatu 'Balidatu'.

Ondoren, postu batzuetan eta besteetan, hautatu 'Bai' 'Sareko Datu-Basea erabili' aukeran, eta adierazi zein bide edo path dagokion zerbitzarian datu basea dagoen lekura iristeko (adibidez:

E:\Rentaraba\RentaPatrimonio2020\Aplicacion\Bd\BdDatosRentaPatrimonio20.sqlite)
dela zuzenean idatziz (10. irudia), 'Datutegiaren bide-izena' botoia sakatuz, eta kokalekua sarean zehar bilatuz (11. irudia). Azkenik, irakurri postuaren etiketa barra kodearen irakurgailuarekin eta sakatu 'Gorde'.



(10. irudia)



(11. irudia)