

Casi sin saberlo,

EUROPA

HA ESTADO AQUÍ

Durante los últimos 16 años Europa ha estado aquí, en Álava, a través de múltiples proyectos. Te ha ayudado en la puesta en marcha de tu empresa, te ha facilitado el acceso a la tecnología,

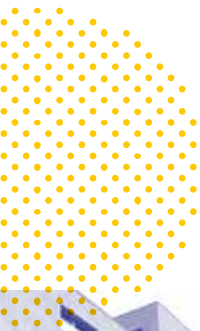
ha mejorado la red viaria por la que vas a trabajar, ha conservado nuestro hábitat para disfrutar de tu tiempo libre en la naturaleza... Entra y descubre lo cerca que ha estado de ti.

PROYECTOS
2000
2016





ÍNDICE



Servicio de Asuntos Europeos.
Diputación Foral de Álava.

- 4 | Apoyo a la innovación y a la creación de empresas
Acciones de promoción empresarial
- 5 | Cooperación transnacional en el Espacio Atlántico
- 6 | Infraestructuras culturales
- 7 | Protección y regeneración de espacios naturales
Acondicionamiento de Vías Verdes
- 8 | Infraestructuras viarias
- 9 | Gestión de residuos
Saneamiento de aguas
- 10 | Programas de apoyo al medio ambiente y acción por el clima
Cooperación Transfronteriza
- 11 | Apoyo a la adaptación a las nuevas tecnologías
Aulas telemáticas: capacitación tecnológica en el mundo rural
- 12 | Apoyo a la formación de trabajadores/as y población desocupada
Integración socio laboral de personas con discapacidad y riesgo de exclusión
- 13 | Europe Direct Álava:
Oficina de información europea



Europa ha estado aquí. Muy cerca de ti y quizá casi sin saberlo. En tu día a día, en tus paseos, en tu búsqueda de empleo, en tu actualización tecnológica, en la creación de tu empresa, en tu tiempo libre en la naturaleza...

La Unión Europea es una asociación económica y política que cuenta con varios instrumentos financieros que apoyan el desarrollo económico de las regiones. Los grandes fondos como el Fondo Europeo de Desarrollo Regional (FEDER), el Fondo Social Europeo (FSE), el Fondo de Cohesión o el Fondo Europeo Agrícola de Desarrollo Rural (FEADER) así como los Programas e Iniciativas comunitarias contribuyen al crecimiento y cohesión europea.

La Diputación Foral de Álava ha gestionado más de **65 millones** de euros provenientes de la Unión Europea (sin contar los fondos agrícolas) durante el periodo 2000-2016 a través de multitud de iniciativas en Álava.

Aquí te presentamos algunos de los proyectos más representativos.

Cuando decidiste
emprender, innovar
y crear tu propia
empresa



FEDER

Apoyo a la innovación y a la creación de empresas

Programas:
Promeco, Pronue, Saiatu,
Ausartu, Álava Innova y
Emprender en Álava.

- ◇ Apoyándote en la mejora de la competitividad de tu empresa con programas de ayuda a esos proyectos innovadores en los que crees y apuestas.
- ◇ Acompañándote en la aventura de emprender y constituir tu negocio.
- ◇ Valorando tus nuevas ideas de carácter innovador y con potencial de crecimiento que contribuyen a diversificar las actividades empresariales.

FSE

De la mano de Diputación Foral de Álava, en colaboración con Ajobask-Asociación de Jóvenes Empresarios de Álava, AMPEA-Asociación de Mujeres Profesionales y Empresarias de Álava, SEA Empresarios Alaveses y Cámara de Comercio e Industria de Álava.

Acciones de promoción empresarial

- ◇ Avivando tu vocación empresarial con promociones de tu proyecto e impulsándote a crear tu propio empleo.
- ◇ Ayudándote a dar el salto a la internacionalización y la innovación empresarial.

Cuando
comenzaste a
descubrir tu
territorio



m En la visita que hiciste al Valle Salado de Añana,
uno de nuestros iconos turísticos



Cooperación transnacional en el espacio atlántico

- ◇ Dando valor a lo que tenemos y estableciendo relaciones con otros espacios salineros del Atlántico.
- ◇ Uniendo fuerzas con socios europeos para ofrecer oportunidades a la población local y promocionar el Valle Salado de Añana.

Proyecto SAL
"Sal del Atlántico:
revalorización de la identidad
de las salinas Atlánticas".

Proyecto ECOSAL ATLANTIS
"Ecoturismo en Salinas
del Atlántico: una estrategia
de desarrollo integral
y sostenible".





Al disfrutar en el Artium y en la Catedral Santa María



Infraestructuras culturales

- ◇ Construyendo el Centro-Museo Vasco de Arte Contemporáneo Artium para que disfrutes de un espacio de exposiciones y actividades culturales cerca de donde vives y sea un aliciente más para quienes nos visitan.
- ◇ 'Sosteniendo los pilares' de la Catedral Santa María con proyectos de rehabilitación. Restaurando el templo y recuperando su historia para darle vida de nuevo a la catedral y todo su entorno.





m En los paseos en bicicleta o a pie



FEDER

Protección y regeneración de espacios naturales

- ◇ Protegiendo la gran variedad de vida que habita en los márgenes de nuestros embalses del Zadorra para que el paseo sea inolvidable.
- ◇ Restaurando la antigua cantera de El Torco y la masa forestal de nuestros montes en riesgo de erosión en el centro y sur de Álava para que caminar por el monte, sentarse bajo un árbol o perderse en la naturaleza no sea sólo cosa del pasado.



FEDER

Acondicionamiento de Vías Verdes

- ◇ Pedaleando por cómodos caminos del entorno alavés, pensados para ir en bicicleta o a pie, sostenibles y respetuosos con el medio natural-rural. Descubriendo a su vez los valores naturales, culturales y paisajísticos que tenemos.
- ◇ Contribuyendo a promocionar turísticamente nuestro territorio, realizando actividades bajas en emisiones y fomentando medios de transporte sostenibles.

Parque Lineal del Nervión.
Ruta del Antigo Ferrocarril
Vasco Navarro (Vía Verde).

En el trayecto
para ir al trabajo
y a tu casa



FEDER

Infraestructuras viarias

- ◇ Acondicionando los tramos de carreteras de Álava que te conectan y unen para ir a casa, al trabajo, a encontrarte con tus amistades y con tu familia.
 - ◇ Acondicionamiento de la N-102.
 - ◇ Conexión entre Vitoria-Gasteiz y el Polígono Industrial de Júndiz y el de Gojain.
 - ◇ Mejoras en la N-240, tramo Gamarra-Miñano Mayor (Parque Tecnológico de Alava) y construcción de variante en la población de Miñano Mayor.



Al depositar tus
residuos e iniciar
así el proceso
de reciclaje



Gestión de residuos

- ◇ Facilitando e incentivando el reciclaje con infraestructuras que nos hagan aún más verdes. Gestionando los residuos urbanos que producimos en Vitoria-Gasteiz en dos nuevas plantas en Jándiz: compostaje de residuos y clasificación de envases. Así mejoramos el aprovechamiento del desecho orgánico y clasificamos los componentes de los envases ligeros que depositamos en el contenedor amarillo.

Al vivir en un entorno
medioambiental más saludable



Saneamiento de aguas

- ◇ Instalando colectores y depuradoras de aguas residuales en Rioja Alavesa (Laguardia, Elciego, Elvillar, Lanciego, Navaridas, Leza y Lapuebla de Labarca), Araia, Bernedo e Iruña de Oca para cumplir con la Directiva y que nuestra industria, agricultura, ganadería y nosotros y nosotras contribuyamos a un entorno más limpio.

Al comentar entre tus amistades que vives en un territorio green



LIFE
LIFE+

Programas de apoyo al medio ambiente y acción por el clima

- ◇ Cooperando para conservar nuestro carácter verde, cuidando de nuestros visones, águilas, humedales, bosques de roble...
 - ◇ Proyectos LUTREOLA SPAIN y LIFE BONELLI para la conservación y recuperación de especies amenazadas.
 - ◇ Proyecto PRO-IZKI de gestión del marojal, sus hábitats y especies.
 - ◇ Proyecto TREMEDAL de gestión y restauración de humedales continentales del norte de la Península.

INTERREG

Cooperación Transfronteriza

- ◇ Posibilitando, gracias al programa POCTEFA, la cooperación para la conservación de la biodiversidad en zonas de montaña del territorio fronterizo de España, Francia y Andorra.

Proyectos GALLIPYR, NECROPYR y ECOGYR dedicados a la preservación de aves galliformes y rapaces necrófagas y de sus hábitats.

"Cuando dijiste:
es el momento
de lanzarme
con las nuevas
tecnologías"



FSE

Apoyo a la adaptación a las nuevas tecnologías

- ◇ Dando respuesta a tus dudas con la tecnología y ayudándote con soluciones innovadoras para adaptarte a los nuevos modos de entender la sociedad tecnológica. Han participado grandes empresas, sindicatos, ONGs, centros de formación, centros de innovación e instituciones públicas junto a socios europeos.

Proyecto transnacional
Adapt@.

FSE

Aulas telemáticas: capacitación tecnológica en el mundo rural

- ◇ Implantando un aula telemática en tu núcleo rural (hasta en 25 puntos de Álava) donde aprender los sistemas de comunicación telemática vía Internet y las herramientas informáticas más comunes, aumentando tus capacidades tecnológicas y así ampliar tu formación para ayudarte en la búsqueda de empleo.

Cuando te ayudamos a mejorar tus perspectivas laborales



FSE

Apoyo a la formación de trabajadores/as y población desocupada

- ◇ Preparándote cuando estás desempleado y buscas cómo integrarte en el mercado de trabajo con cursos de formación no reglada para cubrir las necesidades laborales.
- ◇ Apostando por tu formación continua con programas de ayudas para tu empresa que generan cualificación y repofesionalización de trabajadores/as.

FSE

Integración socio laboral de personas con discapacidad y riesgo de exclusión

- ◇ Dando importancia a lo que de verdad importa, tú. Potenciando tu autonomía, integración y participación en la sociedad. Apostando por la formación, haciendo un seguimiento socio laboral e integración en el mercado de trabajo de quienes están en riesgo de exclusión.



De la mano de Diputación Foral de Álava, en colaboración con Cáritas Alava, SARTU e Ireki Bideak-Fundación Beti Gizartean.

Al querer saber
más sobre la
Unión Europea



CE

Europe Direct Álava: Oficina de información europea

- ◇ Ayudándote en la búsqueda de información sobre la Unión Europea.
- ◇ Informándote de la actividad cotidiana de la Unión Europea.
- ◇ Participando en los actos de divulgación que organiza Europe Direct Álava.

Para entender la financiación europea de los proyectos:

CE

Comisión Europea

Órgano ejecutivo de la Unión Europea que vela por su interés general.

COHESIÓN

Fondo de Cohesión

Destinado a los Estados miembros cuya RNB (renta nacional bruta) per cápita es inferior al 90 % de la renta media de la UE. Su objetivo es reducir las disparidades socioeconómicas y promover el desarrollo sostenible.

FEDER

Fondo Europeo de Desarrollo Regional

Tiene como objetivo fortalecer la cohesión socioeconómica dentro de la Unión Europea corrigiendo los desequilibrios entre sus regiones.

FSE

Fondo Social Europeo

Principal instrumento con el que Europa apoya la creación de empleo, ayuda a las personas a conseguir mejores puestos de trabajo y garantiza oportunidades laborales más justas para toda la ciudadanía de la UE.

INTERREG

INTERREG

Iniciativa que pretende estimular la cooperación entre regiones de la Unión Europea. Se inició en 1989 y está financiada por el Fondo Europeo de Desarrollo Regional (FEDER).

LIFE
LIFE+

Programa LIFE y LIFE+

Único instrumento financiero de la Unión Europea dedicado, de forma exclusiva, al medio ambiente. Financia proyectos que contribuyen al desarrollo y la aplicación de la política y el Derecho en materia medioambiental.

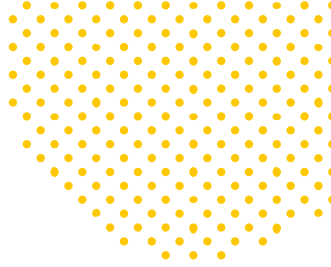
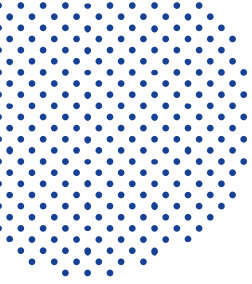
EUROPA

Apoyándote
Acompañándote
Sintiéndote
Preparándote
Valorando
Incentivando
Uniendo

Construyendo
Protegiendo
Restaurando
Contribuyendo
Acondicionando
Cooperando
Respondiendo

HA ESTADO AQUÍ





Arabako Foru Aldundia
Diputación Foral de Álava

Servicio de Asuntos Europeos
asuntoseuropeos2@araba.eus

