

2019ko irailaren 29an

NEKAZARITZA EKOLOGIKOAREN TEKNIKAK ERABILIZ HAZITAKO

KINOA ALEEN KALITATEAREN KARAKTERIZAZIOA

Harremanetarako pertsona: Usue Pérez (usue.perez@ehu.eus)

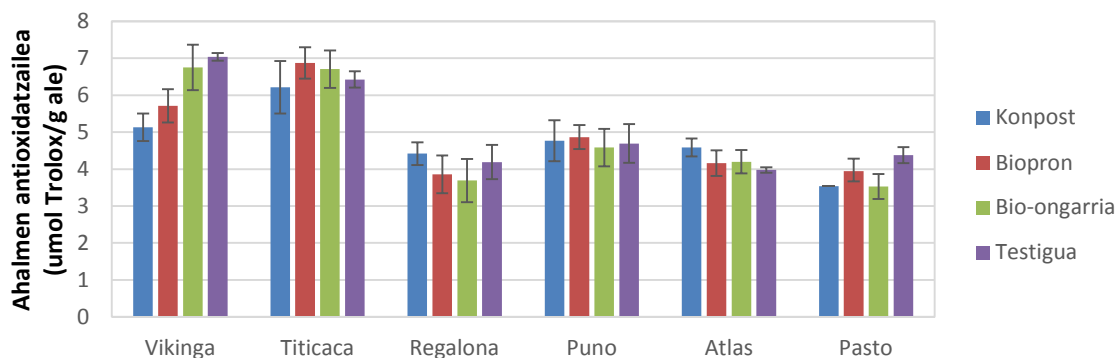
4. Eskuratutako emaitzak

Jarraian Eskalmendiko Lursail Esperimentalean 2018ko kanpainan ongarri ezberdinekin hazitako kinoa barietate desberdinen aleetan neurtutako kalitate parametro ezberdinen emaitzak deskribatzen dira. Aleak Patxi Lauzuricak (Arabako Foru Aldundia) eman ditu.

1. taulan ahalmen antioxidatzailearen emaitzak adierazten dira. Vikinga eta Titicaca barietateak izan dira ahalmen antioxidatzaile handiena erakutsi dutenak. Ondoren Puno eta Atlas kokatzen dira eta azkenik Regalona eta Pasto. Badirudi ongarri ezberdinek ez dutela eraginik ahalmen antioxidatzailean (1. taula).

1. taula. Ahalmen antioxidatzailea ($\mu\text{mol Trolox/g ale}$)

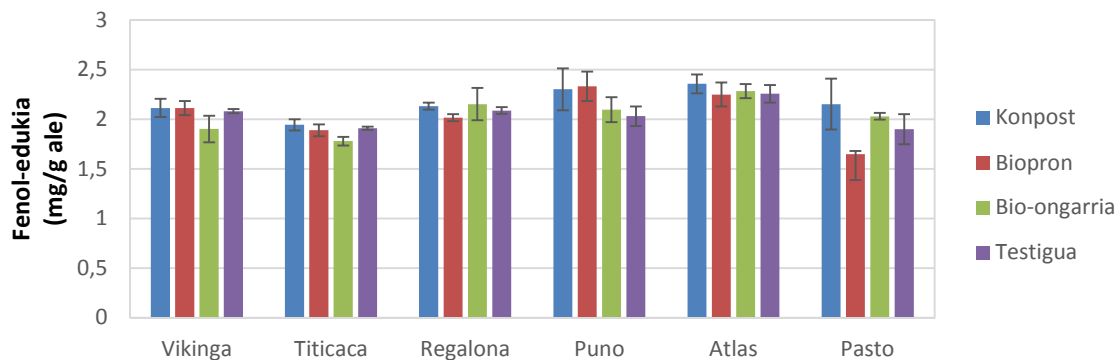
	Konpost	Biopron	Bio-ongarria	Testigua	Barietatea batezbestekoa
Vikinga	5,13	5,71	6,75	7,04	6,16
Titicaca	6,21	6,87	6,70	6,42	6,55
Regalona	4,42	3,86	3,69	4,19	4,04
Puno	4,77	4,87	4,58	4,69	4,73
Atlas	4,58	4,16	4,20	3,97	4,23
Pasto	3,54	3,94	3,53	4,38	3,85
Ongarria batezbestekoa	4,77	4,90	4,91	5,12	



2. taulan kinoa ale desberdinen fenol-kontzentrazioaren balioak adierazten dira. Fenol- edukian homogeneotasun handia dagolea ikus daiteke, barietate mailan zein ongarri mailan.

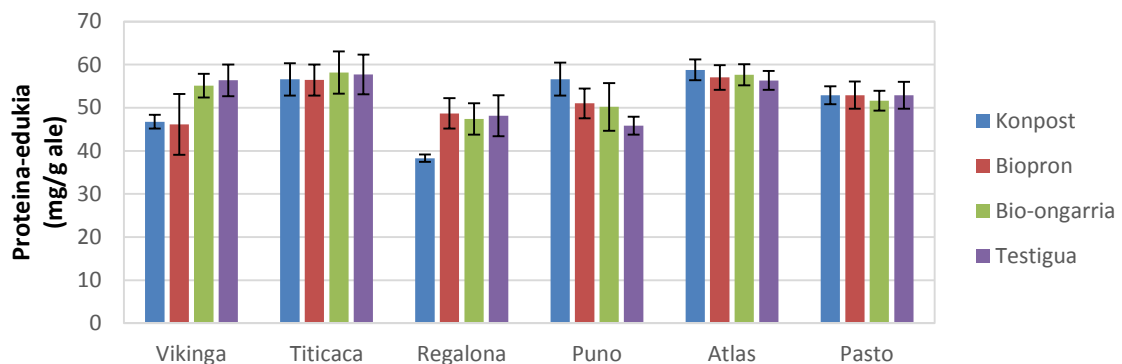
2. taula. Fenol-edukia (mg/g ale)

	Konpost	Biopron	Bio-ongarria	Testigua	Barietatea batezbestekoa
Vikinga	2,11	2,11	1,90	2,08	2,05
Titicaca	1,94	1,89	1,78	1,91	1,88
Regalona	2,13	2,02	2,15	2,09	2,10
Puno	2,30	2,33	2,09	2,03	2,19
Atlas	2,36	2,25	2,28	2,26	2,29
Pasto	2,15	1,65	2,03	1,90	1,93
Ongarria batezbestekoa	2,17	2,04	2,04	2,04	



3. taulan proteina-edukiaren balioak adierazten dira. Barietateen artean ezberdintasunik ez dagoela dirudi eta ez da efektu nabarmenik ikusten ongarri ezberdinen eraginpean.

3. taula. Proteina-edukia (mg/g ale)					Barietatea batezbestekoa
	Konpost	Biopron	Bio-ongarria	Testigua	
Vikinga	46,77	46,15	55,11	56,35	51,09
Titicaca	56,59	56,42	58,17	57,72	57,23
Regalona	38,29	48,67	47,41	48,15	45,63
Puno	56,64	51,01	50,19	45,84	50,92
Atlas	58,79	57,02	57,62	56,31	57,43
Pasto	52,90	54,78	51,65	52,91	53,06
Ongarria batezbestekoa	51,66	52,34	53,36	52,88	



5. Ondorioak

Desberdintasunak daude kinoa barietate ezberdinen aleen ahalmen antioxidatzailearen artean. Fenol- eta proteina- edukian, berriz, ez dago desberdintasunik. Ongarriketari dagokionez, badirudi ongarri ezberdinek ez dutela eraginik neurtutako kalitate parametroetan. Neurketa hauek kanpaina bakar bateko, 2018ko kanpainako, aleekin burutu direnez, hurrengo kanpainako aleak ere aztertu beharko lirateke lortutako emaitza hauek baieztatzeko.